



Un accueil de loisirs 6-10 ans

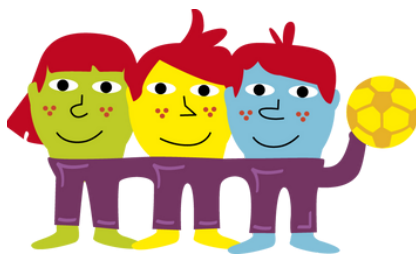
Ouvert les mercredis et les vacances scolaires

Le Pop' Up est un accueil de loisirs, qui se veut respectueux des droits de l'Enfant, proposant des activités ludiques et diversifiées afin que chaque enfant puisse s'épanouir et trouver sa place.

BIENVENUE AU POP' UP



Citoyenneté
Créer Épanouir
Rigoler Familial Convivialité
Expression Partager
Rêver Rire Sourire
Apprendre Ouverture





Le Rendez-vous Pédagogique

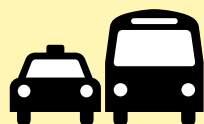
Avant toute inscription au centre de loisirs, les parents ou responsables légaux, doivent rencontrer Sarah, la directrice ou Lise, coordinatrice Enfance-Jeunesse, pour une présentation du projet pédagogique, des conditions et du dossier d'inscription et une visite des locaux.

Ce sera également l'occasion d'échanger sur les souhaits de l'enfant, ses demandes et ses envies pour ses loisirs.

Cette rencontre est **obligatoire** et possible uniquement sur rendez-vous individuel.

Les documents/informations à fournir lors du RDV :

- Le carnet de vaccination
- Ordonnance médicale si nécessaire
- Numéro de sécurité sociale et justificatif si CMU
- Quotient Familial + Numéro d'allocataire CAF
(justificatif demandé)
- Prévoir la cotisation annuelle de 1€




Venir au REPAS les mercredis

- Mai et juin : la ville mettra à notre disposition un car pour transporter les enfants de l'école Gérard Philippe jusqu'à l'école Nelson Mandela pour le repas du midi.
- Pour les autres écoles et à partir de septembre pour TOUTES : Il faudra assurer le déplacement de votre enfant jusqu'à l'école Nelson Mandela.



Les horaires du Pop' Up



LES DEMIES-JOURNEES PROPOSEES	LES MERCREDIS		LES VACANCES SCOLAIRES	
	Arrivée possible entre	Départ possible entre	Arrivée possible entre	Départ possible entre
Matinée sans repas	Accueil de loisirs fermé 		8h30 et 9h30	11h30 et 12h
Matinée avec repas			×	
Après-midi sans repas	13h30 et 14h	16h30 et 17h30	13h30 et 14h	16h30 et 17h30
Après-midi avec repas	11h45-12h : cantine Nelson MANDELA*		×	
Garderie	×	17h30-18h30	×	17h30-18h30

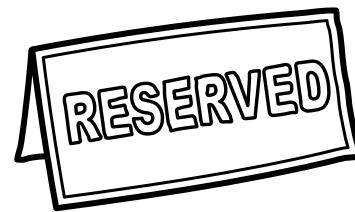
En fonction du planning d'activités, les horaires peuvent exceptionnellement être modifiés.



Si cela se produit, vous serez automatiquement informés et une autorisation parentale devra être signée.



Conditions de réservation



Pensez à réserver



Pour que votre enfant puisse fréquenter le Pop' Up, pensez à réserver ses jours de présence. Sans cela, il ne pourra pas être accueilli.



Les réservations sont possibles dans la limite des places disponibles, auprès de l'accueil de la Maison de quartier.



Le paiement doit être effectué au moment de la réservation. Ainsi, aucune réservation par téléphone ne sera possible.

Le mercredi

Pour des questions d'organisation, les réservations sont possibles **jusqu'au vendredi 12h précédent chaque mercredi.**

Réservation de maximum 4 mercredis en une seule fois, tous les 15 jours.

Les vacances scolaires

Afin de faciliter les réservations pour les périodes de vacances scolaires, nous vous proposerons des dates de permanences.

Elles vous seront communiquées quelques semaines avant.

Passé celles-ci, vous pourrez inscrire votre (vos) enfant(s) à l'accueil de la Maison de quartier, selon les places restantes.



Conditions d'annulation



Annulation et modification

Annulation possible, directement à l'accueil de la Maison de quartier ou par mail ou téléphone.

Délai accepté : une semaine à l'avance jour pour jour.



mq.hautssaintaubin@leolagrange.org



02 41 73 44 22

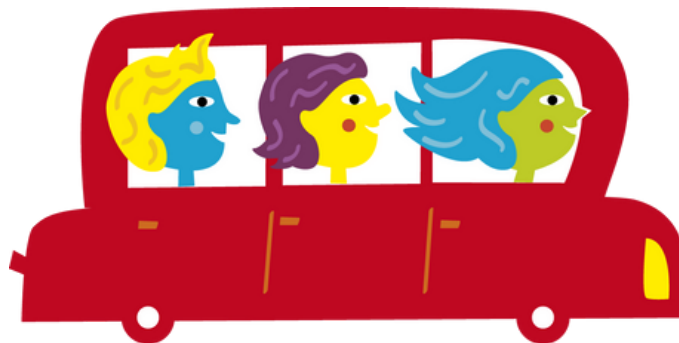
En cas d'annulation dans le délai accepté et sous respect des conditions, vous pourrez bénéficier soit :

- D'un avoir pour une autre réservation
- D'un remboursement qui sera réalisé par virement bancaire

Passé le délai d'annulation, l'absence devra être justifiée (certificat médical, bulletin d'hospitalisation, arrêt de travail des parents) **dans un délai de 3 jours ouvrés.**



Aucun remboursement/avoir ne sera effectué si les annulations/modifications ne respectent pas les conditions précitées.





Engagements

- Les inscriptions ne seront valides qu'une fois le dossier d'inscription rempli et les documents obligatoires fournis

Rappel : en cas de traitement médical, une ordonnance du médecin doit être transmise à l'équipe de direction (Sarah ou Lise). **Aucun médicament n'est administré sans ordonnance.**

- Les réservations ne seront valides qu'après paiement.

Rappel : Prévenir l'accueil en cas d'annulation, dans les délais et les conditions précitées.

- Prévenir le centre de loisirs en cas de maladie contagieuse et en cas d'épidémie (ex: poux)
- L'équipe d'animation se dégage de toute responsabilité en cas de perte et ou de dégradation d'objets personnels amenés par l'enfant (jouet, bijoux, argent, téléphone portable...)



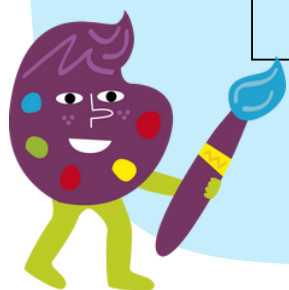
Tarifs

2022 - 2023



€	LES MERCREDIS		LES VACANCES SCOLAIRES		
	1/2 journée Sans Repas (après-midi)	1/2 journée Avec repas	Journée Repas inclus	Journée Sans Repas	1/2 journée Sans Repas
0€-306€	1,48 €	2,61 €	2,87 €	1,74 €	1,48 €
307€-457€	1,85 €	3,27 €	3,59 €	2,18 €	1,85 €
458€-600€	2,31 €	4,08 €	4,49 €	2,72 €	2,31 €
601€-800€	2,89 €	5,10 €	5,61 €	3,40 €	2,89 €
801€-1100€	3,61 €	6,38 €	7,01 €	4,25 €	3,61 €
1101€-1500€	4,52 €	7,97 €	8,77 €	5,31 €	4,52 €
1501€-1800€	5,64 €	9,96 €	10,96 €	6,64 €	5,64 €
1801€ et +	7,06 €	12,46 €	13,70 €	8,30 €	7,06 €


Quotient Familial CAF	€ TARIF GARDERIE Péricentre 17h30-18h30
0€ - 800€	0,50 cts
+ 801€	1 €




Nos coordonnées

Si vous avez des questions

La Maison de quartier des Hauts de Saint Aubin

 19 rue Marie-Amélie Cambell,
Place de la Fraternité,
49100 Angers

 02 41 73 44 22

mq.hautssaintaubin@leolagrange.org

 Sarah Directrice/Animatrice

06 82 54 67 87

sarah.reault@leolagrange.org

 Lise Coordinatrice Enfance/Jeunesse

06 30 12 44 77

lise.pareyn@leolagrange.org

L'équipe d'animation qui sera composée de 2 personnes le mercredi et 3 personnes pendant les vacances scolaires d'été, sera ravie d'accueillir vos enfants !



Lise et sarah